

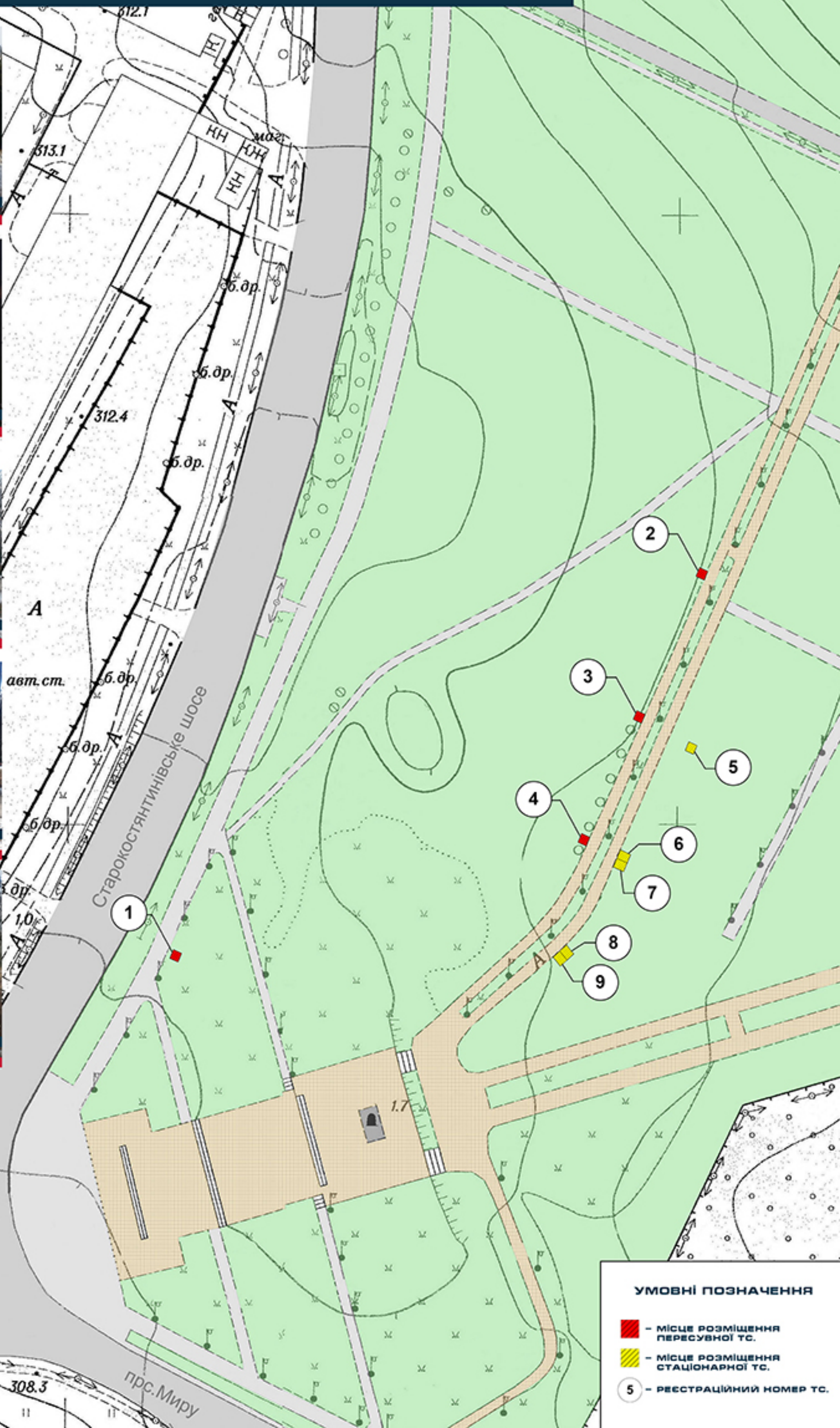
КОМПЛЕКСНА СХЕМА




РОЗМІЩЕННЯ ТИМЧАСОВИХ СПОРУД ДЛЯ ПРОВАДЖЕННЯ ПІДПРИЄМНИЦЬКОЇ ДІЯЛЬНОСТІ
НА ТЕРИТОРІЇ ДЕНДРОПАРКУ «ПОДІЛЛЯ»

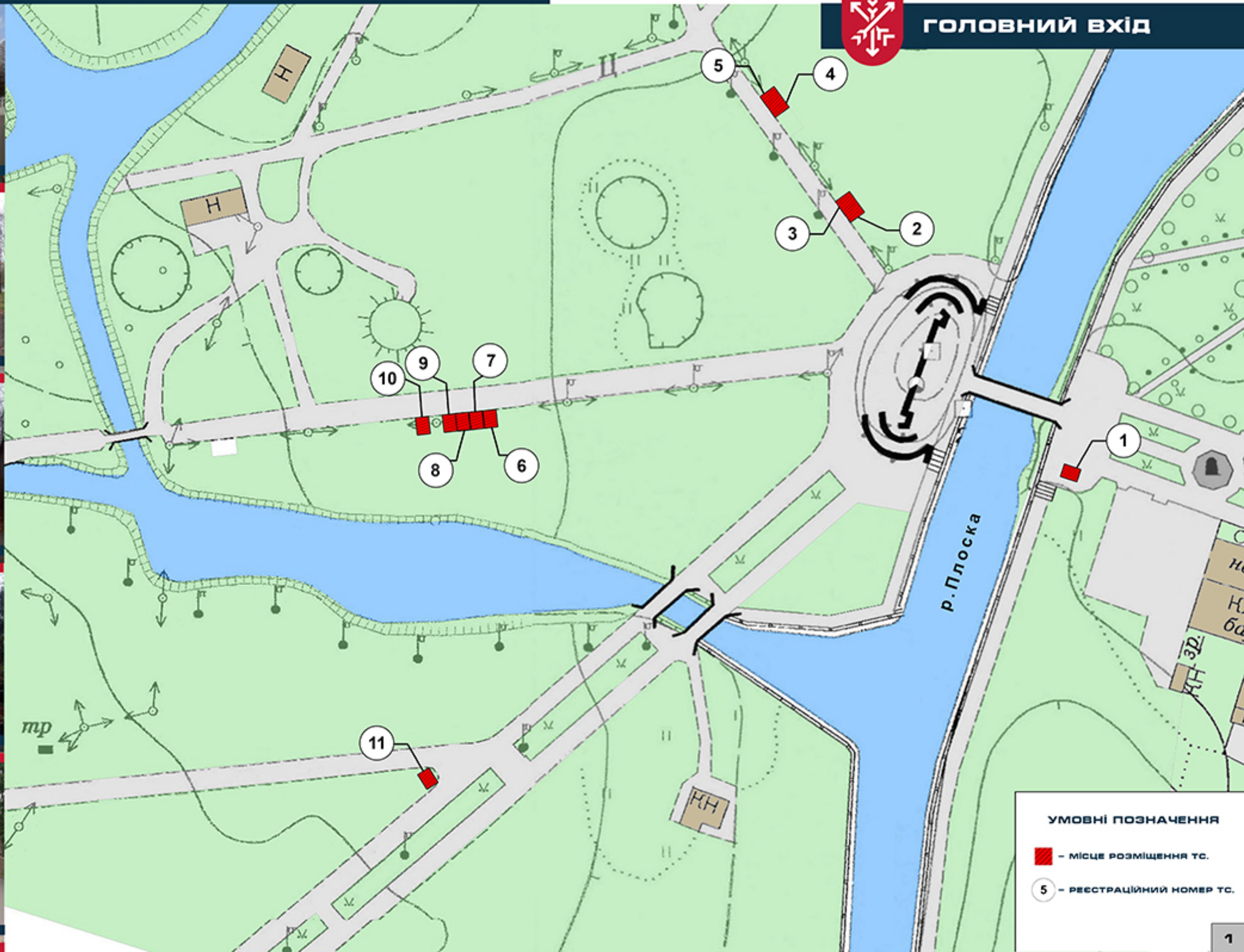
м. Хмельницький





Додаток 1
до рішення виконавчого комітету
Хмельницької міської ради
від « » _____ 2020 № _____

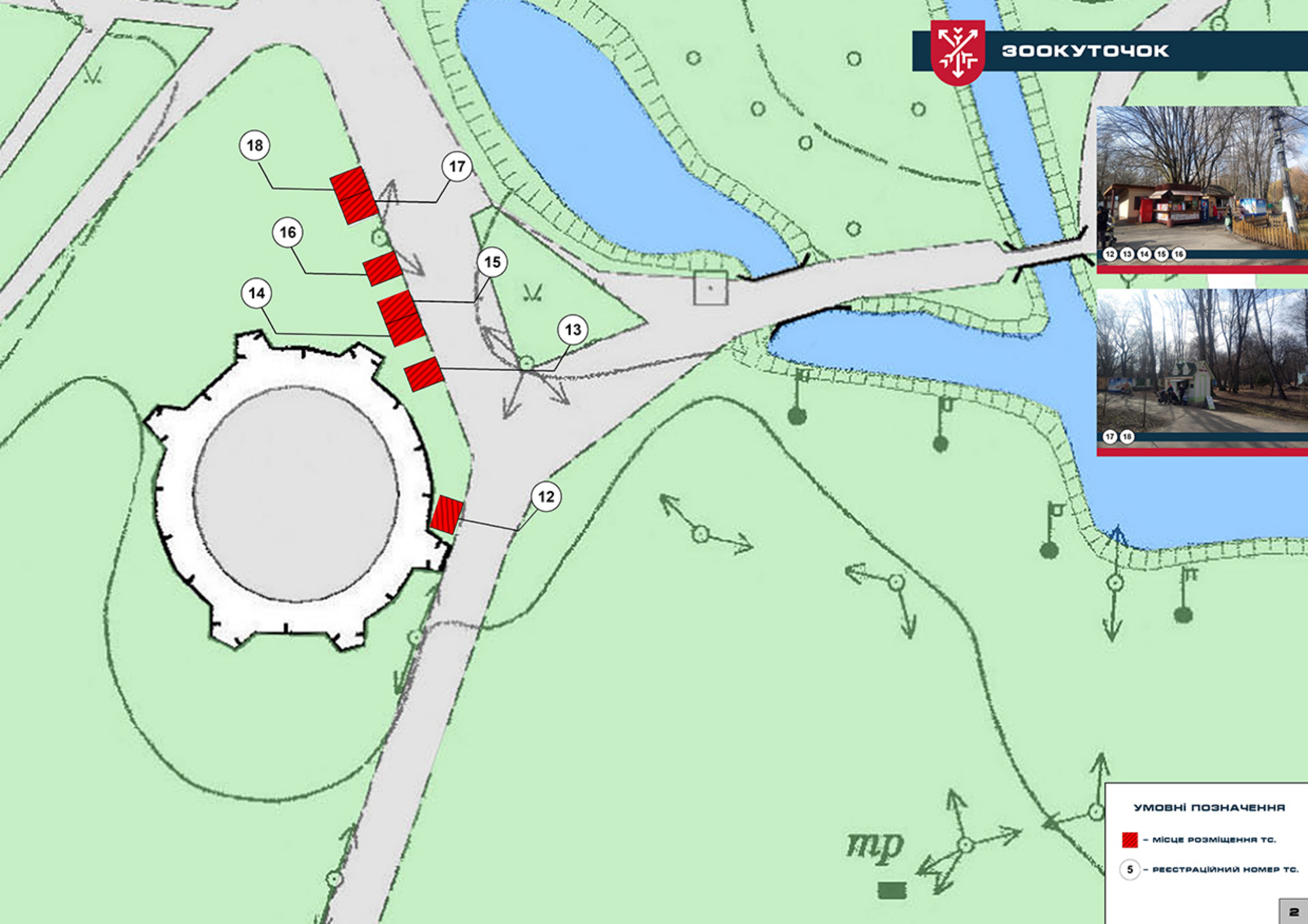


- УМОВНІ ПОЗНАЧЕННЯ**
-  - МІСЦЕ РОЗМІЩЕННЯ ПЕРЕСУВНОЇ ТС.
 -  - МІСЦЕ РОЗМІЩЕННЯ СТАЦІОНАРНОЇ ТС.
 -  - РЕЕСТРАЦІЙНИЙ НОМЕР ТС.



ГОЛОВНИЙ ВХІД

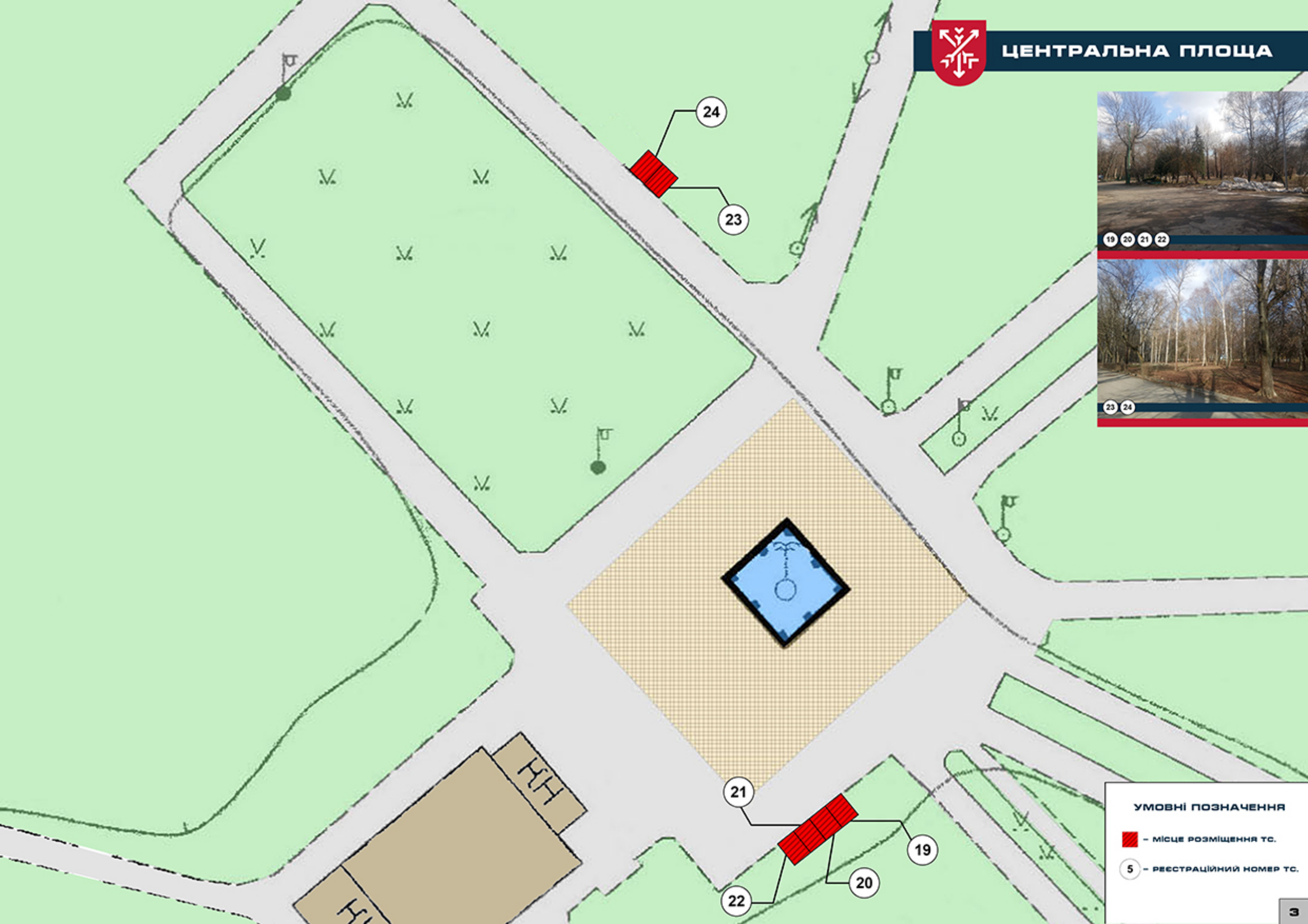
- УМОВНІ ПОЗНАЧЕННЯ**
-  - МІСЦЕ РОЗМІЩЕННЯ ТС.
 -  - РЕЄСТРАЦІЙНИЙ НОМЕР ТС.





УМОВНІ ПОЗНАЧЕННЯ

 - МІСЦЕ РОЗМІЩЕННЯ ТС.

 - РЕСТРАЦІЙНИЙ НОМЕР ТС.

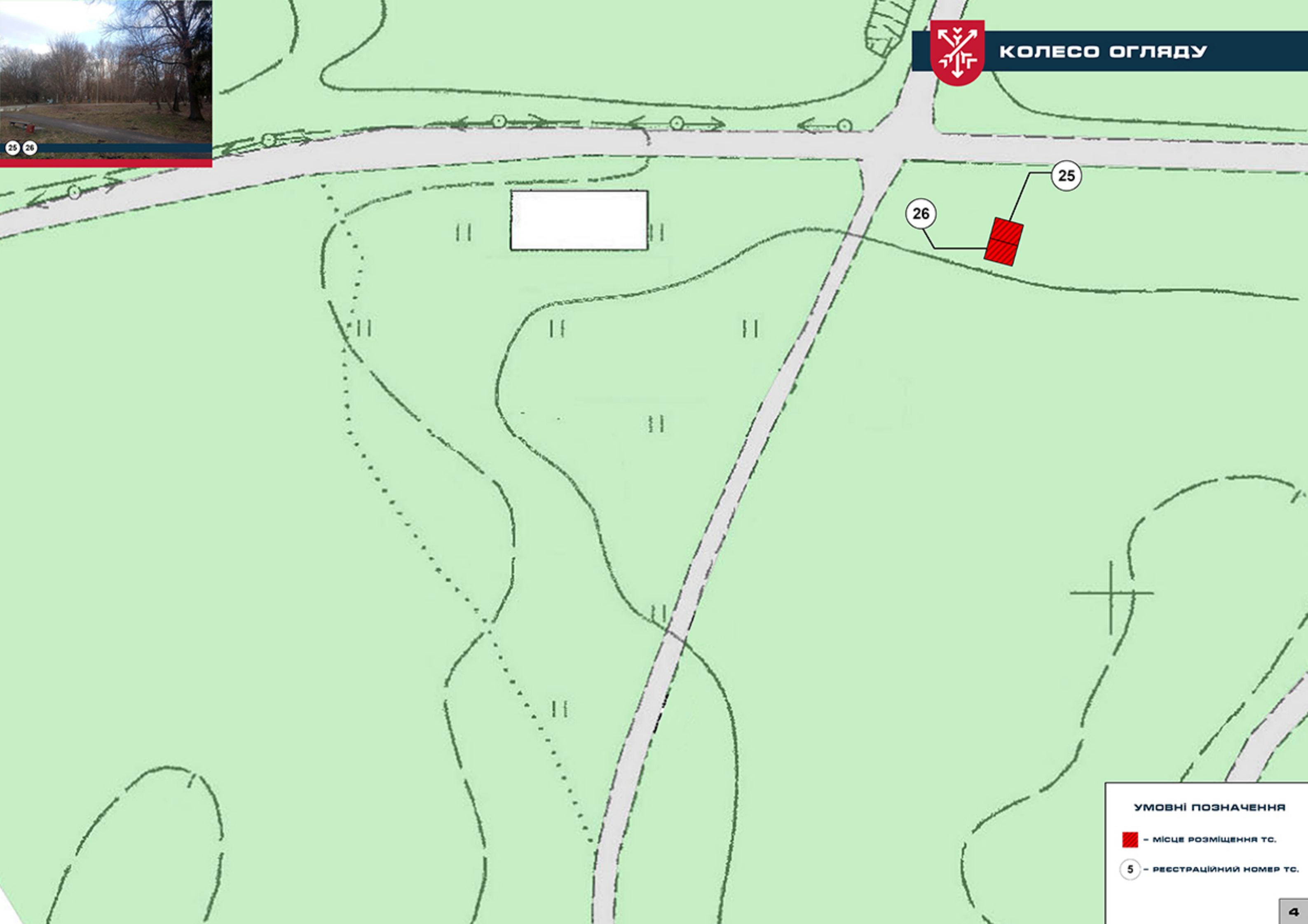


УМОВНІ ПОЗНАЧЕННЯ

-  - МІСЦЕ РОЗМІЩЕННЯ ТС.
-  - РЕЕСТРАЦІЙНИЙ НОМЕР ТС.



25 26



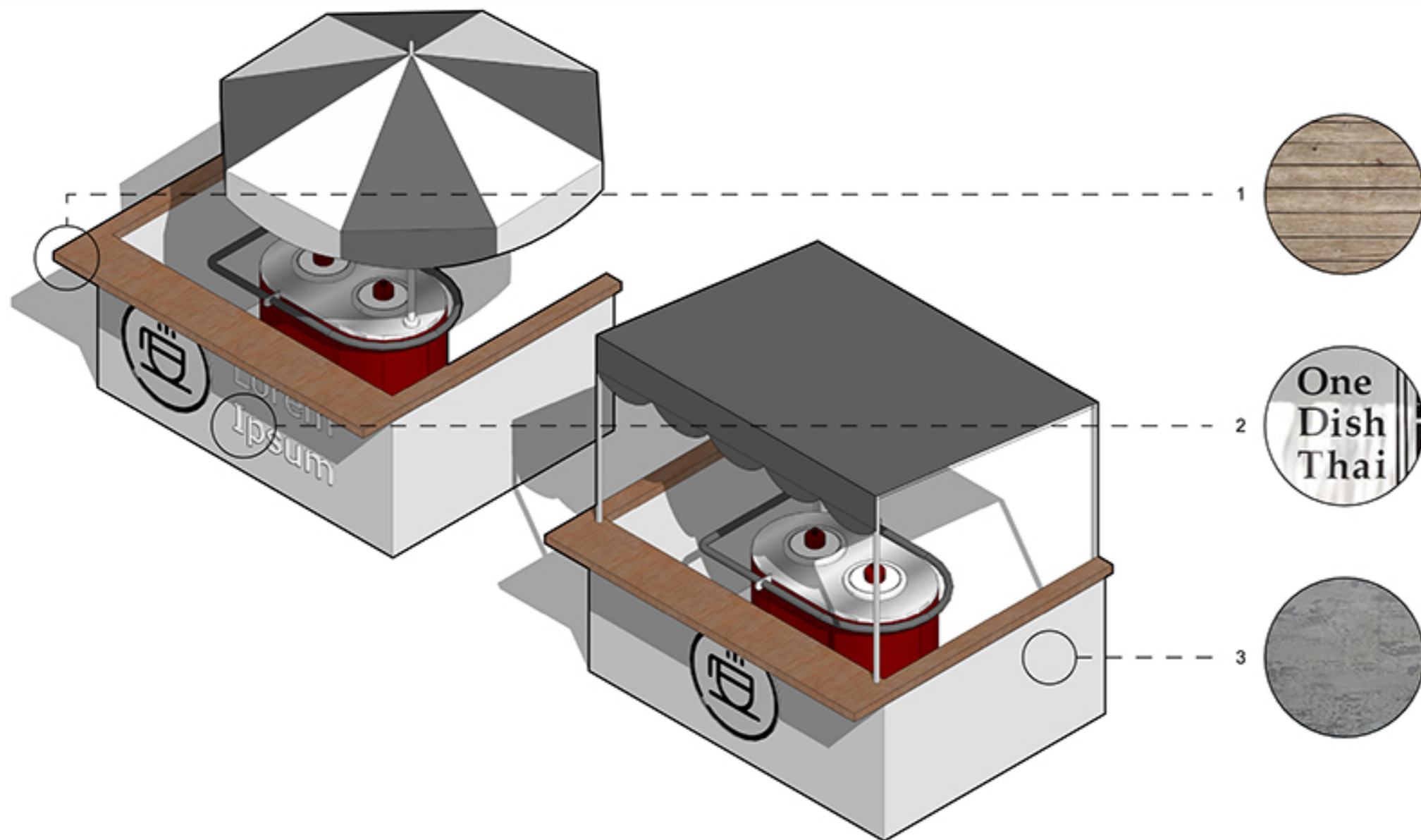
УМОВНІ ПОЗНАЧЕННЯ

 - МІСЦЕ РОЗМІЩЕННЯ ТС.

 - РЕСТРАЦІЙНИЙ НОМЕР ТС.



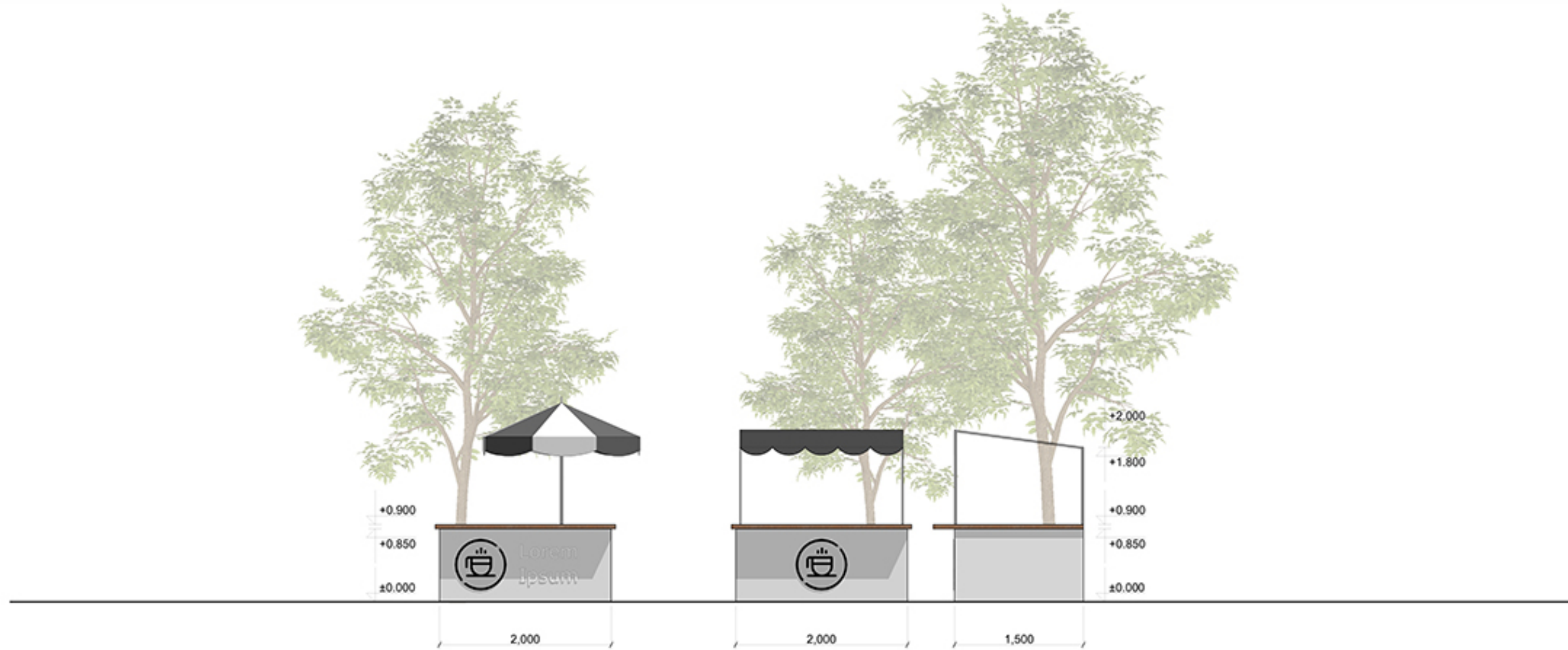
Тимчасові споруди для провадження підприємницької діяльності. Тип 1

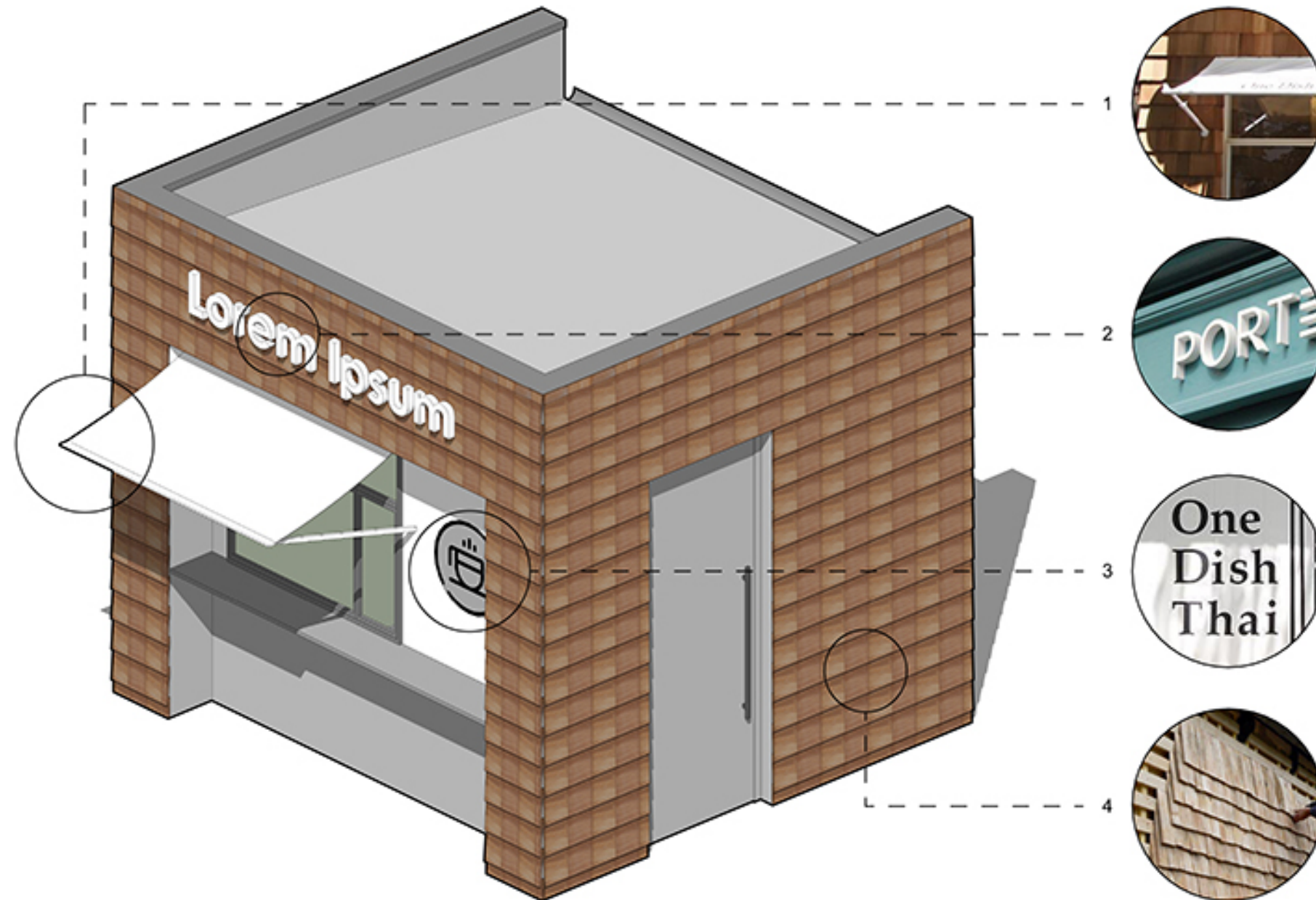


Експлікація:

1. Прилавок. По верхньому периметру ЦСП облицювання, влаштований дощатий прилавок з натурального дерева.
2. Місце для логотипу. Брендова інформація підприємця.
3. Оздоблення. ЦСП (цементно-стружкова плита) 20 мм по металевому каркасі з стійким пофарбуванням для зовнішнього використання сірого кольору по RAL 9007 (Grey aluminium).

Накриття торгової точки можна виконувати двох видів: суцільне - над всією конструкцією та у вигляді парасольки що розкладається.

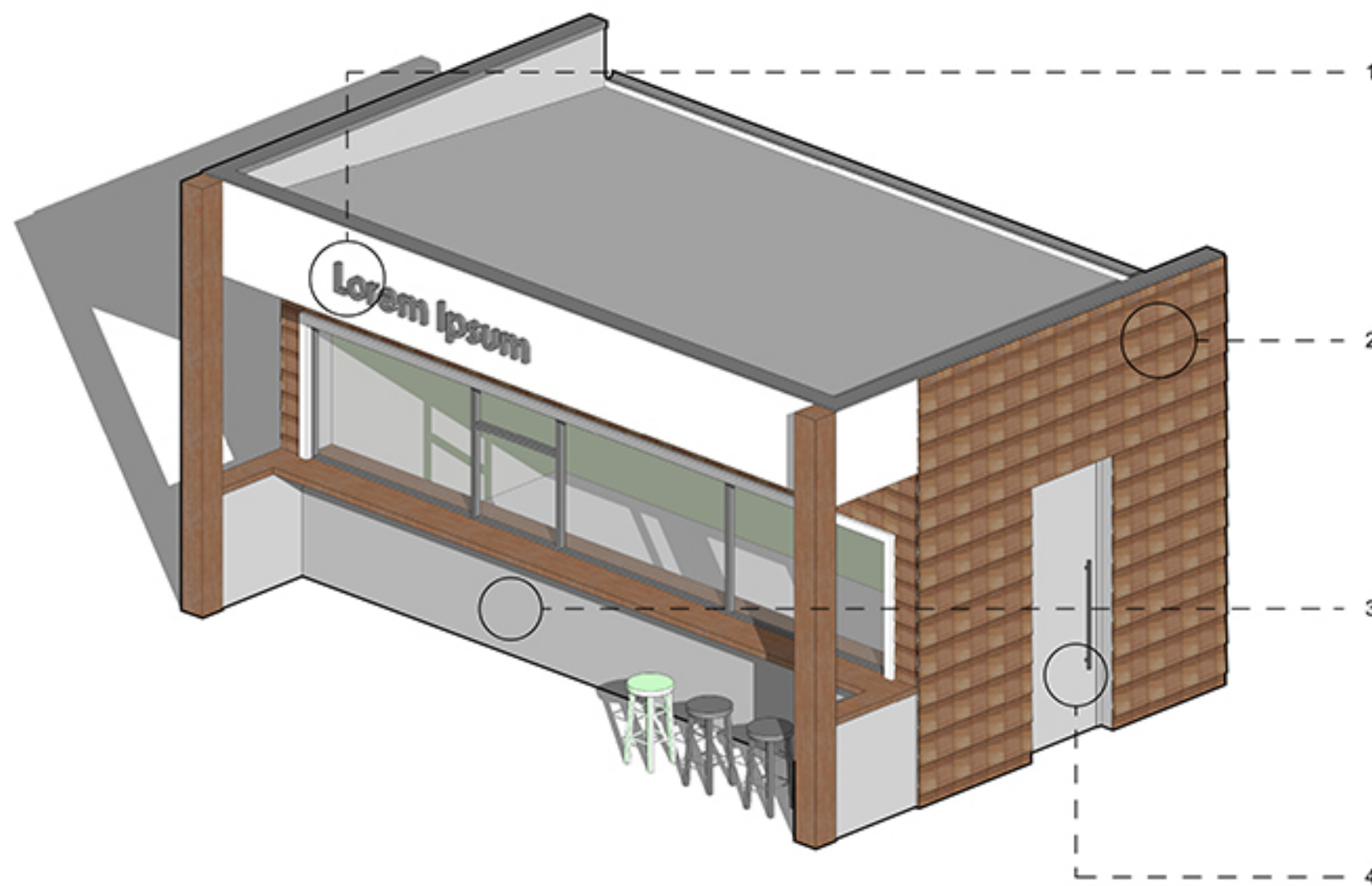




Експлікація:

1. Затінення. Біла міні маркіза, можливо, з надрукованою назвою або логотипом закладу.
 2. Назва закладу. Об'ємна пластикова конструкція з внутрішньою підсвіткою (за бажанням). Кінцевий дизайн та розташування погодити з балансоутримувачем та архітектором.
 3. Місце для логотипу. ЦСП (цементно-стружкова плита) 20 мм по дерев'яному каркасі з стійким пофарбуванням для зовнішнього використання білого кольору по RAL 9016 (Traffic white). Монохромний логотип закладу нанесений чорною водостійкою фарбою. Кінцеве розташування погодити з балансоутримувачем та архітектором.
 4. Оздоблення фасаду. Дощатий фасад по дерев'яному каркасі з утепленням змонтований за принципом гонту, накладання (lap siding). Зовнішній дерев'яний матеріал повинен бути оброблений, захищений спеціальними олійними розчинами глибокого проникнення для зовнішнього застосування, наприклад виробництва компанії Kemichal. Лакове покриття не допускається.
- Вікна/вітрини. Віконні рами металопластикові, ламіновані в сірий колір по RAL 9007 (Grey aluminium).





Експлікація:

1. Назва закладу. Об'ємна пластикова конструкція з внутрішньою підсвіткою (за бажанням). Кінцевий дизайн та розташування погодити з балансоутримувачем та архітектором.

2. Оздоблення фасаду. Дощатий фасад по дерев'яному каркасі з утепленням змонтований за принципом гонту, накладання (lap siding). Зовнішній дерев'яний матеріал повинен бути оброблений, захищений спеціальними олійними розчинами глибокого проникнення для зовнішнього застосування, наприклад виробництва компанії Kemichal. Лакове покриття не допускається.

3. Оздоблення фасаду. ЦСП (цементно-стружкова плита) 20 мм по дерев'яному каркасі з стійким пофарбування для зовнішнього використання сірого кольору по RAL 9007 (Grey aluminium).

4. Двері. Металопластикові ламіновані в сірий колір по RAL 9007 (Grey aluminium). Дверна фурнітура сірого або чорного кольору.

Вікна/вітрини. Віконні рами металопластикові, ламіновані в сірий колір по RAL 9007 (Grey aluminium).





